

PARCOURS
INÉDIT

MULHOUSE

Un Noël en couleurs !



© OTC Mulhouse et sa région

Départ : Office de Tourisme,
1 avenue Robert Schuman,
68100 Mulhouse

Durée : Environ 1 h 30

Attention : si vous partez à la découverte du mot trésor en soirée, pensez à emmener une lampe de poche, ce sera plus pratique !

Bienvenue à Mulhouse pour une chasse au trésor artistique ! À chaque étape, pensez à noter votre indice dans le mot à trous ci-après. Il se remplira au fur et à mesure de votre chasse et vous servira de trésor.

9 3 10 8 6 7 5 1 4 2

1 En sortant de l'Office de Tourisme, partez tout droit. Longez le centre commercial « Porte Jeune » et traversez en direction de la Société Générale, puis allez vers la gauche dans la Rue Pasteur. Continuez sur une centaine de mètres jusqu'à l'angle avec la rue de la Justice. Retournez-vous pour observer, du côté gauche de la rue, le panneau de signalisation routière.

L'indice n° 1 est la lettre notée sous le panneau décoré par l'artiste CLET de branches et de fleurs.



D

T

N

2 Faites demi-tour dans la rue Pasteur et tournez à gauche dans la rue de la Moselle. Un peu plus loin, observez l'œuvre au centre du mur rouge, en dessous de « TOUTAKOU, TU ME REGARDES » (œuvre de Pierre Frænkel).

L'indice n° 2 est la lettre notée devant la description lui correspondant.

- I : Un œil est caché derrière un hublot de bateau.
- U : C'est un seau noir d'où coule un filet d'eau.
- E : C'est un disque vinyle d'où s'échappe un oiseau !

3 À droite de cette œuvre se trouve le M.U.R. Mulhouse. Ce pan de mur est un support d'exposition occupé chaque mois par un artiste différent. Continuez dans la même direction, puis, au bout de la rue de la Moselle, tournez à gauche dans la rue du Sauvage, puis à la fontaine décorée encore à gauche dans la rue de la Justice.

L'indice n° 3 est la lettre correspondant au nombre de bulles de cette œuvre de Jana & JS.

Ex. : 1 = A ; 2 = B...

4 Revenez sur la rue du Sauvage et prenez à droite le passage de la Demi-Lune. Vous arrivez devant un mur peint. Quel animal voyez-vous sur la fenêtre centrale du dernier étage ?

L'indice n° 4 est l'initiale du nom de cet animal.

5 Continuez sur la rue des Cordiers. Au bout, prenez à gauche le passage de l'Hôtel de Ville puis tout de suite à droite le passage du Théâtre. Traversez et tournez à gauche dans l'avenue Auguste Wicky. Remarquez, à l'angle de l'avenue et de la rue de la Sinne, en face de l'hôtel du Parc, le poste de gaz du square Steinbach.

D'un côté un colibri s'envole (œuvre de Stew) et de l'autre, huit employés municipaux sont vêtus d'un pantalon vert et d'un gilet jaune fluo (œuvre de l'artiste Jaune). Mais de quelle couleur sont leurs gants ?

L'indice n° 5 est la troisième lettre de votre réponse.

6 Prenez la rue de la Sinne à droite. Longez le parc.

Prenez ensuite à droite dans la rue des 

Tournez ensuite à gauche rue du Mittelbach puis à droite, rue de Lucelle. Faites un aller-retour à droite dans la rue des Trois Rois jusqu'au n° (6 x 7 = ...). On peut voir un oiseau et un autre animal (œuvre réalisée par Ferni). Notez son nom dans les cases ci-dessous.

--	--	--	--	--	--	--	--	--	--

L'indice n° 6 est la lettre de la case colorée.

7 Revenez sur la rue de Lucelle et prenez-la à droite. Au bout de la rue, entrez dans le parking à droite. Un personnage en forme de bombe de peinture écrit un message en anglais (œuvre de Oak Oak).

L'indice n° 7 est la lettre notée devant sa traduction.

- I : Ce n'est pas moi.
- O : Je suis ton ami.
- A : Que serais-je sans toi ?

8 Continuez à droite dans le passage des Augustins. Vous débouchez sur la place de la Concorde. Regardez, à gauche, la boîte aux lettres au n° 4. L'indice n° 8 est la lettre notée sous le titre du film où ce personnage de fiction apparaît !



9 Traversez la place en direction du Petit Casino et prenez à droite la rue du Raisin. Tournez ensuite à gauche dans la rue des Boulangers. Cherchez un des Flexo de Zed, ces drôles de bonhommes en acier thermolaqué rouge. On en compte six dans la rue. Intéressez-vous à celui accroché à un poteau de signalisation. Sa main haute indique une direction. Si c'est la place de la Concorde l'indice n° 9 est P, si c'est la rue des Franciscains l'indice est R, et pour la Maison du Patrimoine, c'est M.

10 Prenez à droite pour arriver sur la place de la Réunion. Traversez la place et le marché de Noël en gardant le Temple Saint-Etienne à votre gauche. Tournez tout de suite à gauche après le temple dans la rue de la Lanterne. Passez derrière le temple dans la rue Roger Jaquel. Tournez ensuite à droite dans la rue Lambert. Prenez à gauche puis la deuxième à droite, place Lucien Dreyfus. Observez les Géants de Vincent d'Onofrio. Le plus à droite représente une statue que l'on retrouve dans les bras du troisième à droite. Mais quel bras a-t-il levé ?

L'indice n° 10 est M s'il s'agit du bras droit et S si c'est le bras gauche.

Continuez pour rejoindre la place des Tonneliers. Passez sous le porche qui rejoint la rue Paille. Prenez enfin à gauche et tout droit pour retourner à l'Office de Tourisme.

Entrez et donnez le mot trésor (il décore le magnifique hôtel de ville que vous n'avez pas pu manquer place de la Réunion). On vous donnera alors plus de précisions et une récompense vous attend !



OFFICE DE TOURISME ET DES CONGRÈS DE MULHOUSE ET SA RÉGION

1 avenue Robert Schuman
68100 Mulhouse
Tél. +33 (03) 89 35 48 48
info@tourisme-mulhouse.com

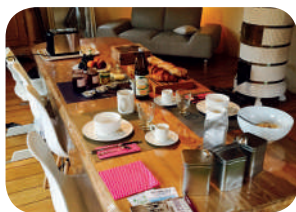
HORAIRES :

Du lundi au samedi,
de 10h à 13h et de 14h à 18h
Fermeture à 16h les 24 et 31/12
Dimanche de 10h à 13h
Fermé les 25 et 26/12
et les 01 et 03/01

JEU-CONCOURS

Pour prolonger les bons moments que vous venez de passer à la recherche des trésors de Noël, participez au tirage au sort et tentez de gagner :

**UN SÉJOUR EN FAMILLE À "LA GRANGE AUX COQS",
CHAMBRES D'HÔTES À ITTENHEIM,
EN ALSACE !**



POUR PARTICIPER AU TIRAGE AU SORT :

A chaque chasse réalisée – et donc à chaque trésor découvert – faites tamponner le bulletin de participation ci-contre par l'office de tourisme concerné.

Lorsque vous aurez découvert 3 trésors, complétez lisiblement le bulletin et remettez-le à l'un des offices de tourisme participant aux Chasses aux Trésors de Noël.

Le tirage au sort aura lieu durant la 2e quinzaine de janvier 2021. Le gagnant sera averti par téléphone et son bon-cadeau lui sera adressé par courrier.

EXTRAITS DU RÈGLEMENT :

• ARTICLE 1

Alsace Destination Tourisme, 1 rue Camille Schlumberger à 68000 COLMAR, propose des Chasses aux Trésors de Noël 2020 avec un tirage au sort. Ce jeu est organisé dans le cadre de la campagne « Noël en Alsace 2020 » du 25 Novembre 2020 au 06 Janvier 2021, dans les 26 Offices de Tourisme suivants :

Alsace Verte, Hanau-La Petite Pierre, Seltz-Lauterbourg, Pays Rhénan, Pays de Haguenau, Pays de Saverne, Kochersberg, Mossig et Vignoble, Pays du Mont Sainte-Odile, Obernai, Pays de Barr, Grand Ried, Sélestat Haut-Koenigsbourg Tourisme, Pays de Ribeauvillé-Riquewihr, Val d'Argent, Vallée de Villé, Colmar et sa Région, Pays Rhin-Brisach, Vallée de Kayersberg, Vallée de Munster, Eguisheim-Rouffach, Pays de Guebwiller, Masevaux, Thann-Cernay, Mulhouse, Sundgau.

• ARTICLE 2

Le jeu est ouvert à toute personne physique majeure (ou mineure à condition de disposer d'une autorisation parentale) résidant en France ou à l'étranger à l'exclusion des dirigeants, des collaborateurs permanents et occasionnels

ainsi que des membres de leurs familles directes (ascendants, descendants, conjoints) d'Alsace Destination Tourisme.

• ARTICLE 3

La participation au tirage au sort des « chasses » s'effectue exclusivement par le dépôt d'un bulletin de participation portant les tampons de 3 Offices de Tourisme différents, de 3 commerçants partenaires ou le nom du trésor manuscrit par vos soins, attestant les 3 « chasses » réalisées. Le bulletin doit être déposé à l'accueil des Offices de Tourisme cités à l'article 1. La participation au tirage au sort est individuelle.

• ARTICLE 11

Le présent règlement est disponible sur demande auprès d'Alsace Destination Tourisme. Tout joueur est réputé l'avoir accepté par le simple fait de sa participation.

Les données recueillies via le formulaire de participation (nom, prénom, adresse, téléphone et mail) sont intégrées par les Offices de Tourisme dans leur outil commun de gestion relation client ; ces données sont utilisées pour envoyer des informations touristiques aux joueurs.

• ARTICLE 16

Le lot gagnant sera envoyé sous forme de bon de réservation par voie postale à l'adresse indiquée sur le bulletin de participation.

• ARTICLE 17

Le lot attribué est personnel et non cessible. Il ne pourra faire l'objet d'aucun échange ou d'une quelconque contrepartie en numéraire ou autre.

• ARTICLE 19

Conformément aux dispositions des articles L121.37 et L121.38 du Code de la Consommation, le présent règlement est adressé à titre gratuit à toute personne qui en fait la demande, en écrivant à l'adresse du jeu : Alsace Destination Tourisme.

Les frais de demande de règlement adressée par courrier sont remboursés sur la base du tarif lent en vigueur, sur simple demande écrite à l'adresse du jeu (joindre un RIB ou un RIP)

BULLETIN DE PARTICIPATION

CHASSES AUX TRÉSORS DE NOËL 2020/2021

Nom : Prénom :

Adresse :

Code postal : Ville :

Pays : Téléphone :

Adresse mail :



Office de
Tourisme

①



Office de
Tourisme

②



Office de
Tourisme

③

