

 56,3km

 Demi-journée

 603m

Intermédiaire



CIRCUIT CYCLO : LA RÉGION DE GUEBWILLER VERSION LONGUE

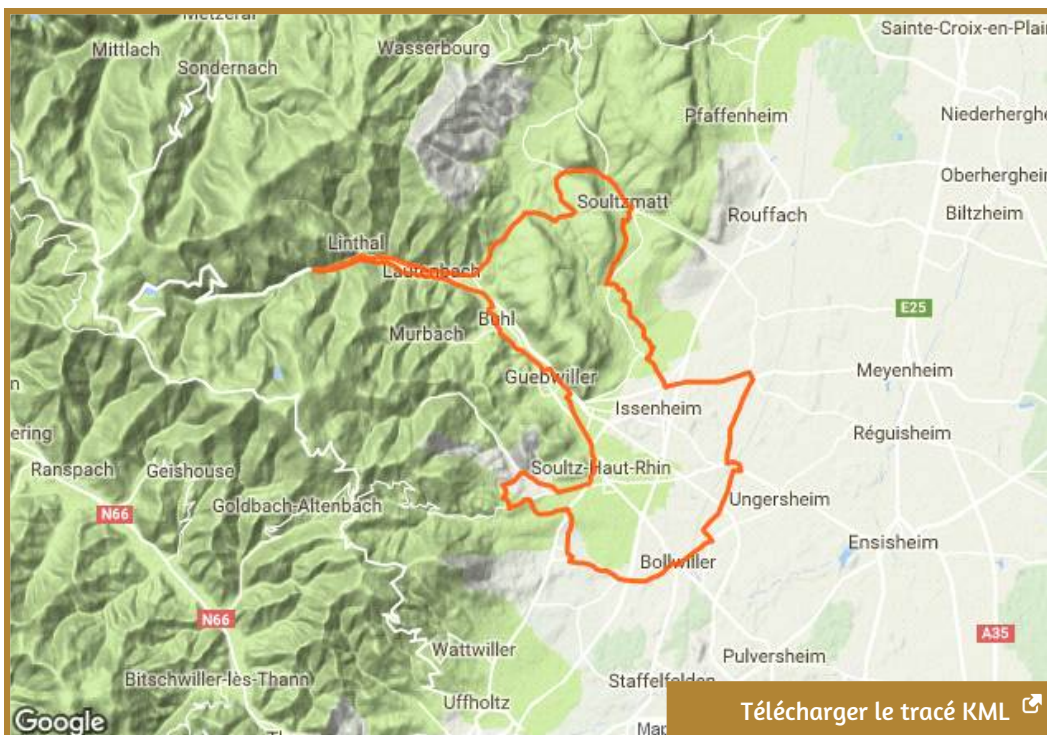


Vue panoramique



Route

Découvrez les richesses naturelles et patrimoniales de la région de Guebwiller...


[Télécharger le tracé KML](#)

Ce circuit faisant le tour de la communauté de communes de la région de Guebwiller vous permettra d'appréhender la richesse naturelle et patrimoniale de ce secteur.

Départ	Parking de l'église
GPS départ	47,8615658871475 / 7,21773486243353
Type de chemin	route goudronnée
Restauration en chemin	Restaurant

Point de départ : église de Hartmannswiller



00
km

Après avoir quitté la rue de l'église, prendre à droite sur Grand Rue. 500 mètres plus loin, partir à droite (après la pension de chevaux) en direction des prés sur la véloroute du vignoble d'Alsace. Poursuivre sur celle-ci durant 2 km.

Cave du Vieil Armand et Wuenheim



2,8
km

Traverser la route des vins pour monter vers Wuenheim et traverser le village en restant sur la Rue Principale. Puis prendre à droite par la montée de Thierenbach direction le Gros Chêne / Col Amic. Au monument Rote-Rain, prendre à gauche en direction du Gros Chêne / Col Amic. Arrivés au Gros chêne (KM 4) prendre à droite pour descendre en direction de Thierenbach.

Basilique Notre Dame de Thierenbach



5
km

Arrivés à la Basilique de Thierenbach, prendre à droite sur la rue Henri Latscha et descendre en direction de Jungoltz. Après les cimetières prendre à droite au cédez-le-passage en direction de Soultz (Rue de Soultz). Poursuivre sur la D5.1 jusqu'au feu rouge de croisement avec la route des vins (D5) à Soultz.

Traversée de Soultz



7
km

Prendre à gauche au feu en direction de Guebwiller par la place du 4 février puis suivre la rue du château fort le long des remparts. Au carrefour (Sür und Siess/ Leader price) prendre à gauche en direction de Guebwiller. A l'intersection suivante (Pizzeria) prendre également à gauche en direction de Guebwiller.

Guebwiller



10
km

A l'entrée de Guebwiller (quartier Léo Lagrange), poursuivre à droite sur la rue de Soultz. Prendre tout droit au carrefour du Parc de la Marseillaise puis tourner à droite à l'église N Dame. Tourner à gauche après l'hôtel de l'Ange pour longer la Lauch sur la rue Jean Schlumberger (Hopital). Continuer tout droit 800m emprunter un petit tronçon de la voie verte pour rejoindre la rue

Buhl



14
km

Au Domaine du lac, prendre à gauche en direction de Buhl/Murbach. 800 m plus loin prendre à droite en direction de Buhl. Rejoindre le rue Florival au centre de Buhl. Traverser la commune via la Rue du Florival pour rejoindre la D430 que vous emprunterez en direction du Markstein.

Lautenbach - Zell / Sengern / Linthal



16
km

A hauteur de Lautenbach, prendre à gauche en pour entrer dans Lautenbach-Zell. Remonter l'ensemble du village via Grand Rue puis (km 19) continuer tout droit sur la rue de la Lauch pour arriver à Sengern. Continuer toujours tout droit sur la rue de la Lauch jusqu'à atteindre à nouveau la D430. A ce moment là reprendre à droite et redescendre en direction de Linthal. Continuer env 4

Lautenbach / Schweighouse / Le Bannstein



24,6
km

Traverser tout Lautenbach sur la Rue Principale. A la sortie du village continuer sur rue du Faubourg puis tourner à droite avant le cimetière en direction de Schweighouse / Soultzmatt / Col du Bannstein (rue de Colmar). Passer le col du bannstein env km 29 (D40), passer le Val du Pâtre puis redescendre en direction de Soultzmatt. Descendre l'Avenue Nessel

Soultzmatt / Orschwihr / Eurovéloroute / Bergholtz : la route des vins



33
km

Traverser Soultzmatt via l'Av Nessel puis Rue de la Vallée. 200m après la mairie, prendre à droite sur rue château, à droite rue Wagenbourg puis à droite rue Grunling. Partir à gauche sur la EV5. Traverser la D5 à Orschwihr pr continuer sur l'EV5 dir Bergholtz (km 40), là reprendre la D5 en tournant à gauche. 1km après Bergholtz prendre à gauche au rd point dir Merxheim sur la D3B .

Merxheim / Raedersheim / Feldkirch : la plaine



45
km

Au centre de Merxheim, tourner à droite pour rester sur la rue de Guebwiller puis tourner à droite sur la rue de Raedersheim (D15). Quitter Merxheim. Arrivés à Raedersheim tourner à gauche à la mairie pour prendre la D4B. 200m plus loin (env km 4,6) prendre à droite sur la Rue d'Ungersheim (D15) et quitter Raedersheim en direction de Feldkirch. Après être entrés dans Feldkirch (km 50,5),

Bollwiller - Hartmannswiller et arrivée



51
km

Entrer dans Bollwiller et prendre à droit au rond point (boulangerie à l'angle). 150m plus loin prendre à Gauche sur la rue du Vieil-Armand en direction de Hartmannswiller. Au km 55 : entrée dans Hartmannswiller. Arrivés au monument aux morts, prendre à droite en direction de l'église.