



# Chêne Géant

Oberlarg



**Nom commun:** Chêne pédonculé

**Nom scientifique:** *Quercus pedunculata* ou *robur*

**Nom alsacien ou allemand:** Stieleiche ou Sommereiche

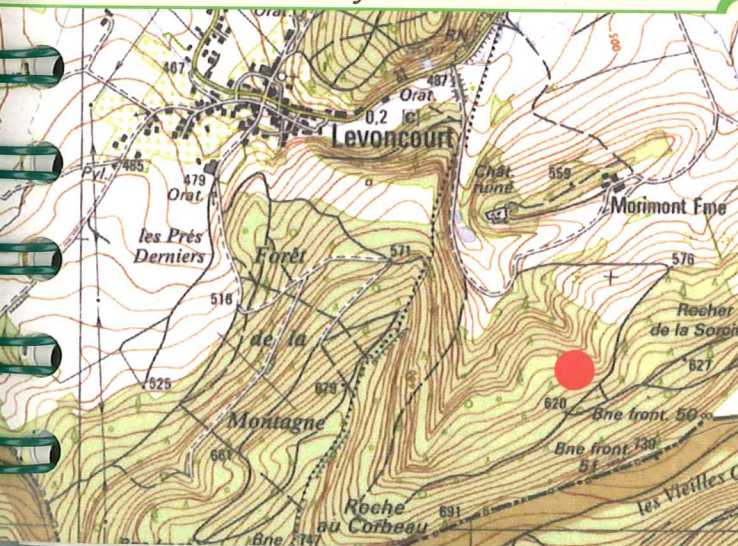
**Hauteur:** 32 mètres

**Circonférence:** 6,70 mètres

**Âge:** > 500 ans

Voici, à la connaissance des auteurs, le plus gros et le plus vieux chêne du Haut-Rhin. Malgré ses dimensions exceptionnelles (près de 7 mètres de circonférence), il est dans un état sanitaire assez moyen du fait de l'âge et de la pousse d'une forêt d'épicéas autour de lui. Son grand âge et sa forme initiale étalée montrent que ce chêne est né et a vécu dans un contexte de pâturage ouvert qui ne s'est transformé en forêt qu'il y a quelques décennies. Ce chêne se trouve sur un terrain forestier privé, il est néanmoins présenté ici car il est bien visible depuis le sentier GR. A noter, à proximité immédiate du site, les belles ruines du Château du Morimont. ↴

## Comment y aller ?



**Sur le sentier des 3 pays ou GR5.**

Au départ d'Oberlarg passer devant la ferme du Morimont puis poursuivre à pied à gauche en suivant le balisage rectangle jaune du Club Vosgien.

Arbre en contrebas à droite du chemin.

